

# Miło was *gościć*

TEKST MATYLDA GRUMAN ZDJĘCIA AGATA PIĄTKOWSKA  
PROJEKT I STYLIZACJA KAMILA PIĘTKA-RAKOWIECKA,  
NATALIA JANKOWIAK/NA ANTRESOLI

*W samym sercu Wrocławia, dziesięć minut spacerkiem od rynku, w oficynie zgrabnie dobudowanej do kamienicy z 1880 roku... To właśnie tu Aleksandra znalazła idealne mieszkanie pod inwestycję. Aby dobrze się wynajmowało i cieszyło wszystkich „domowników”, poprosiła o pomoc architektki. Efekt? Urzekający.*

## WYGODA PRZEDE WSZYSTKIM

Sofa z IKEA pochodzi z poprzedniego mieszkania Oli.  
– Zmieniliśmy tapicerkę na ekoskórę. Teraz mebel wygląda naprawdę elegancko. Jest też łatwy w utrzymaniu w czystości – przyznaje właścicielka. **GDZIE KUPIĆ:** stoliki kawowe – Be Pure; dywan, pledy – H&M Home; zastony – IKEA



### NIE MA JAK W DOMU

Książki, rośliny, miękkie tkaniny, przytulne światło... Wszystko to sprawia, że wchodząc do mieszkania, czujemy się jak u siebie. O porządek we wnętrzu pomaga dbać m.in. fornirowana dębem szafka RTV (dzieło stolarza), a o ciepło w zimie – dekoracyjny grzejnik (Pyramid). **GDZIE KUPIĆ:** fotel Acapulco, Kare Design – sfmeble.pl; lampa – IKEA

### ZACZNIJMY OD PODSTAW

Domyślając się, że goście nie będą już na wejściu wskakiwać w miękkie bambosze, projektantki wykończyły podłogę dobrą jakością panelami winylowymi. – Wygrywają z parkietem pod względem odporności na zarysowania, uszkodzenia, blaknięcie i wodę – mówią. **GDZIE KUPIĆ:** panele – Quick-Step; gazetownik – FermLiving

**M**iałam szczęście, że trafiłam w ogłoszeniach na to mieszkanie. Jest perfekcyjne pod względem lokalizacji, metrażu, układu pomieszczeń – opowiada Aleksandra. – Mieści się przy spokojnej uliczce na Przedmieściu Oławskim, w kameralnym apartamentowcu „doklejonym” do pięknej XIX-wiecznej kamienicy – precyzuje. Już na pierwszym spotkaniu z projektantkami wnętrz z pracowni Na antresoli właścicielka wspomniała, że przeznacza mieszkanie pod wynajem krótkoterminowy. Poprosiła, by – poza funkcjonalnością – we wnętrzach przewijały się akcenty, które przyciągałyby uwagę gości. – Wiedziałam, że architektki mnie nie zawiodą. Obejrzałam całe ich portfolio. I każdy projekt trafił w mój gust – wyznaje Ola. – Ponieważ lokal był w stanie deweloperskim, wymagał tylko drobnych korekt instalacyjnych, a klientka bez większych zmian zaakceptowała projekt, szybko mogliśmy przejść do prac wykończeniowych – mówi Kamila Piętka-Rakowiecka z Na antresoli. – Postawiłyśmy na odważne kolory i faktury, nie zapominając o przytulnych oraz kompaktowych rozwiązaniach – tłumaczy. Czy się udało? Niech za odpowiedź posłużą komentarze gości: „Czuliśmy się jak w domu”, „Mógłbym zamieszkać tu na stałe”.

### HISTORIA OBRAZKOWA

– Jasna pusta ściana nie wygląda zbyt zachęcająco. Dlatego wpadłyśmy na pomysł, aby zagrać na niej kolorami z wnętrza – opowiadają architektki. Do grafik z tropikalnymi liśćmi (IKEA) dodały własne prace: małe ramki z bordowym tłem, dokładnie w odcieniu poduszek.



PLAN MIESZKANIA



### POD KOLOR WEJŚCIA

Ciemnobrązowe drzwi do mieszkania stanowią mocny akcent we wnętrzu. – Aby nie były obcym bytem, doszukałyśmy do nich stół w odpowiedniej tonacji. Zamówiliśmy też u stolarza pasujące elementy kuchni – mówi Kamila z Natalią.

## 3 LUSTRA Z PÓŁKAMI



Della marki Atmosfera, metal, 60,5x37,5x10 cm, [dekoracjadomu.pl](https://dekoracjadomu.pl) 109,99 zł



Novi Corrosi, w dolnej części lustro postarzane, szlifowane krawędzie, metal, od 105x40 cm, [gieradesign.pl](https://gieradesign.pl) od 1999 zł

Getz marki Splendid, metal, szkło, śr. lustro 29 cm, wym. 50x30x8 cm, [leroymerlin.pl](https://leroymerlin.pl) 89,88 zł

Zdjęcia: serwisy prasowe



### POD LIŚCIEM PALMY

Tapeta Palm Jungle (Cole & Son) przywołuje wakacyjne skojarzenia, pożądane w mieszkaniu na wynajem. Jej bezpieczeństwa strzeże tafle ze szkła hartowanego. Fronty dolnych szafek wyróżnia rzadko spotykane w kuchni bordo (NCS S 6020R20B). **GDZIE KUPIĆ:** bateria – Franke



### KRÓTKI PRZYSTANEK W PODRÓŻY

Wnękę w przedpokoju między szafą (po lewej) a ścianą (po prawej) zaprojektowano z myślą o siedzisku i wieszaku na ubrania wierzchnie. Jej „plecy” zabezpieczone zostały panelami z korka, odpornymi na niszczenie. Taboret kupiono okazjnie w Kare Design.



### ŚRODKI PRZEKAZU

Na początku metalową kratkę z IKEA zdobyły pocztówki z motywem roślinnym. Dziś Ola doczepia do niej też zdjęcia czy grafiki z galerii. Wkład artystyczny w tworzenie moodboardu mają czasami i goście, zostawiając na kratce zabawne wiadomości lub rysunki.



### KOMPAKTOWO

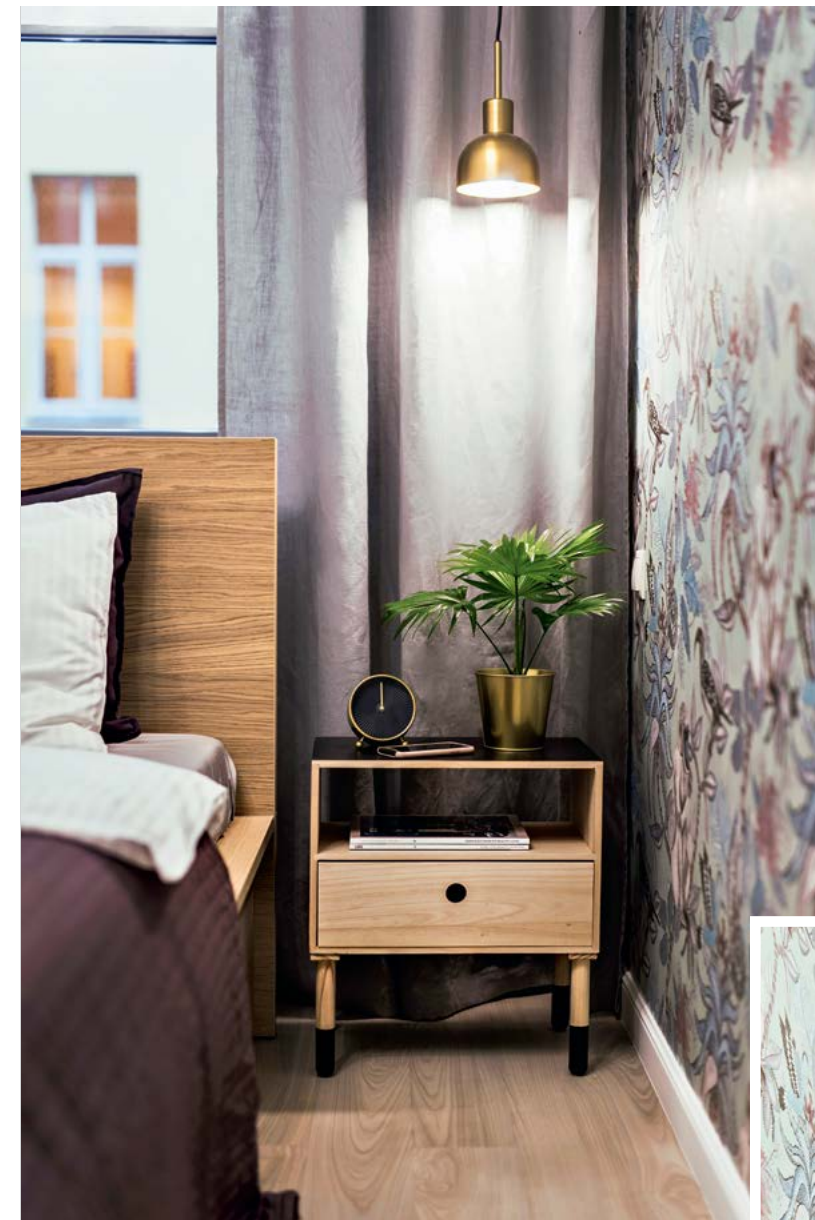
Ponieważ zabudowa kuchenna z blatem z laminatu ma tylko 190 cm długości, architektki zaprojektowały na bocznej ścianie dodatkowy regał, który zwiększa przestrzeń do przechowywania. Dwupalnikowa płyta indukcyjna (IKEA) spokojnie wystarcza użytkownikom. Tuż obok niej pod blatem mieści się lodówka, a przy zlewie – wąska zmywarka.



### JAK W HOTELU BUTIKOWYM

Designerska tapeta Savuti (Cole & Son) nadaje ton sypialni. Mimo tego, że dużo na niej się dzieje, działa kojąco, wycisza zmysły. – Gdy zobaczyłam ją pierwszy raz, nie mogłam oderwać od niej oczu – wspomina Ola. – Stałam przed ścianą jak dziecko, przyglądałam się wszystkim detalom – dodaje. Dzięki narzucie, sięgającej aż do podłogi, popularny model łóżka nabral ekskluzywnego charakteru.

**GDZIE KUPIĆ:** narzuta, łóżko – IKEA



### ZACISZNY KĄCIK

Najlepsze miejsce na wypoczynek po intensywnym zwiedzaniu Wrocławia? Wygodne łóżko z wysokim zagłówkiem i schowkami na pościel. O domowy nastrój w pomieszczeniu dbają również szafka nocna (Bloomingville), lampka (Glow, House Doctor), zegarek (IKEA) i oczywiście kwiaty w doniczkach.



Po więcej inspiracji do sypialni zajrzyj na [urządzamy.pl](https://urządzamy.pl)

### PRZEGLĄD GARDEROBY

– Zwykła wysoka szafa przytłaczałaby sypialnię już na samym wejściu. Dlatego zamiast niej wybrałyśmy inne, naszym zdaniem ciekawsze, rozwiązanie: mocowany do sufitu drążek na wieszaki, a pod nim niską szafkę – tłumaczy architektki. Mebel pełni także funkcję siedziska. Wykonał go na zamówienie stolarz, z płyty meblowej w odcieniu bordo, który znamy już z kuchni.



Nasze porady

### SZAFKA? NIE TERAZ!

Jeśli szukasz prostych pomysłów na przechowywanie ubrań, oto one.

**1 Mobilnie.** W sklepach internetowych znajdziesz stojaki: jedno-, dwupoziomowe, z półkami na buty – często przesuwane na kółkach. Przeważnie metalowe. Wolisz drewniane? Wykonasz je nawet samodzielnie: ze skrzyżowanych po bokach palików lub desek, połączonych u góry poziomym relingiem.

**2 Systemy ściennie.** Przystosowane do indywidualnego montażu stelaże umożliwią ci mocowanie półek, wieszaków, relingów, koszy (także wysuwanych). Otwartą garderobę możesz przysłonić kotarą, parawanem.

**3 Bliżej podłogi.** Rząd lekkich optycznie komód czy niższych szafek również pomieści sporo ubrań, bez przytłaczania sypialni. Nieużywane rzeczy sezonowe warto przechowywać np. w skrzyni łóżka, w workach z odessanym powietrzem (zajmują mniej miejsca).



### TO, CO NAJWAŻNIEJSZE

Aby w niespełna 3,5-metrowej łazience można było „czuć przestrzeń”, ograniczono wyposażenie do minimum (oczywiście bez strat funkcjonalnych). Kabina prysznicowa z niskim brodzikiem wizualnie wtapia się w otoczenie. Umywalka – pozbawiona szafki, ale za to z relingiem na ręcznik – prezentuje się lekko, minimalistycznie. **GDZIE KUPIĆ:** baterie Bozz, Kludi – lazienkarium.pl

### BEZ ZAKAMARKÓW

– Mówiąc wprost: im mniej zaułków i trudno dostępnych miejsc, tym łatwiej jest utrzymać czystość. To ważne, gdy trzeba szybko doprowadzić łazienkę do błysku przed wizytą kolejnych gości – uważa Ola. – Poza tym gładkie powierzchnie płytek i lustek sprzyjają też porządkowi optycznemu – dopowiadają projektantki.



### KAMILA PIĘTKA-RAKOWIECKA

Pracownia projektowa Na antresoli  
naantresoli.pl  
e-mail: [pracownia@naantresoli.pl](mailto:pracownia@naantresoli.pl)  
tel.: 693 724 639

### Śmiało, konsekwentnie, z umiarem

Jeżeli nie boimy się koloru i chcemy, żeby mieszkanie było charakterystyczne, pokazywało naszą osobowość, to zaprojektujmy je odważniej. Wybierzmy jedną lub dwie wyraziste barwy, dodajmy maksymalnie dwa ciekawe motywy – powtórzmy je we wszystkich pomieszczeniach. Dzięki temu mieszkanie będzie spójne, a przy tym oryginalne. W prezentowanym projekcie za punkt wyjścia wybrałyśmy do sypialni tapetę w małpki i ptaki. „Wyciągnęłyśmy” z niej kolory bordo oraz delikatny miętowy błękit. Pierwszy zastosowałyśmy na szafkach w kuchni, a także na narzucie i komodzie w sypialni. Drugi „przeniosłyśmy” na ściany, front szafy w przedpokoju oraz... sufit w łazience. Odcienie mięty można również dojrzeć na płytkach w tym ostatnim wnętrzu. Ponieważ jednak łazienka jest nieduża, zrezygnowałyśmy w niej z elementów bordo (mogłyby ją przytłoczyć) na rzecz bieli i jasnego beżu.



### PODWÓJNY EFEKT

Choć wniesienie po schodach dużej tafli szkła wiązało się z nerwami i niepewnością, było warto! Lustro pięknie powiększa przestrzeń, dubluje też widok ładnych przedmiotów: lamp czy płytek inspirowanych wzorem starego dywanu. **GDZIE KUPIĆ:** kinkiety Cover Up, Be Pure – dutchhouse.pl; płytki Carpet, Aparici – carrea.pl; umywalka New Light, Catalano – lazienkaplus.pl