

*marzenia*

Kolory wnoszą do aranżacji wnętrz radość, ciepło, przytulność. Połączenie pastelów z mocnymi akcentami barw dobrze wypada w swoim towarzystwie. Ważne, żeby nie przesadzić z intensywnością tych drugich. A to udało się zbalansować w mieszkaniu Martyny idealnie.

TEKST: EWA STAREGA, ZDJĘCIA: MICHAŁ SKORUPSKI, STYLIZACJA: AGNIESZKA WRODARCZYK

**ZABUDOWA** kuchenna płynnie przechodzi w sięgający sufitu mebel witryny i dalej w szafę umieszczoną w holu. Witryna służy do przechowywania ceramiki i szkła, które tak wyeksponowane stają się ozdobą wnętrza.



lan był taki, żeby samodzielnie zaaranżować wnętrza nowo kupionego, 59-metrowego mieszkania. Po pierwszej wizycie w sklepie i zamawianiu podłogi oraz drzwi Martyna straciła cierpliwość i na tym skończyło się jej urządzenie mieszkania. – *Nie jestem fanką spędzania długich godzin na zakupach, niezwykle mnie to męczy.* – opowiada właścicielka – *Postanowiłam skorzystać z pomocy architekta. Przede wszystkim zależało mi na tym, żeby ktoś zajął się wybieraniem i zamawianiem materiałów wykończeniowych. Potrzebowałam pomocy w zaprojektowaniu przytulnego miejsca do życia, w którym będę mogła odpoczywać i regenerować siłę, miejsca, w którym będzie panował ład i porządek, pozbawiony rozpraszaczy w postaci wystających kabli i innych niedoróbek. Ponadto kompletnie nie wiedziałam, jak zaplanować aneks kuchenny. Byłam przekonana, że wnęka przeznaczona na kuchnię zmieści tylko lodówkę i ewentualnie piekarnik z płytą i nic więcej.*

I w ten sposób Martyna podjęła decyzję o zatrudnieniu fachowców. Przypadkiem trafiła w internecie na zdjęcia nowo otwartej kawiarni we Wrocławiu. Wnętrza lokalu wydały się jej zachwycające – bardzo kobiece i paryskie. Zapragnęła tego samego w swoim mieszkaniu, więc rozpoczęła śledztwo w sprawie odnalezienia projektantów kawiarni. I tak trafiła do pracowni Na Antresoli, do architektki Natalii Jankowiak.

Natalia przygotowała projekt aranżacji wnętrza, który został zrealizowany w całości, bez zastrzeżeń. Martyna była zachwycona wszystkimi propozycjami projektantki. Nie zmieniając układu ścian i funkcji poszczególnych

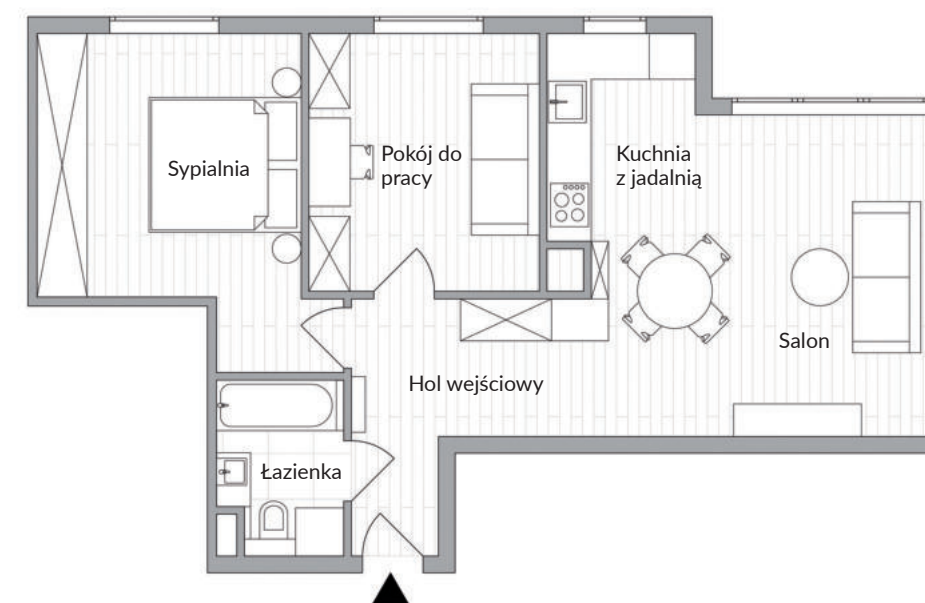


**NATALIA JANKOWIAK**  
www.naantresoli.pl

“

*Kilka słów o naszej pracowni projektowej Na Antresoli: jako architektki ponad wszystko cenimy sobie funkcjonalność rozwiązań. Właśnie dlatego słuchamy naszych Inwestorów, dopasowujemy projekty do ich potrzeb, wyczarujemy wygodną do życia przestrzeń, nawet z najtrudniejszego rozkładu mieszkania. Każdy nasz projekt jest inny, bo każdy człowiek jest inny. Zabawa stylami i formą to nasza codzienność, nasza pasja. To, co łączy nasze projekty, to dbałość o detal, naturalne materiały, lustra, matowe powierzchnie i dobre oświetlenie.*

## PLAN MIESZKANIA 59 m<sup>2</sup>



RYŚ: DELFINA GRZELAK

“

Wyrazisty akcent kolorystyczny ciemnozielonej sofy przewrotnie *przełamuje łagodną kolorystykę* zastosowaną w salonie.

**MEBLE** kuchenne zrobiono na zamówienie, jak większość mebli w mieszkaniu. Fronty górnych szafek są w kolorze złamanej bieli (NCS S 1500N), a dolne – w złamanej szarości, wpadającej w niebieski odcień (NCS S 3010 R80B).



**KUCHENNĄ ŚCIANĘ** rozświetlają białe, błyszczące płytki firmy Equipe Cerámicas z kolekcji Artisan. Wyraźnie odcinają się od czarnego blatu, wykonanego z konglomeratu.



pomieszczeń, architektka skupiła się na urządzeniu wnętrza w nowoczesnym klimacie, ze skandynawską nutą i dodatkiem elementów vintage.

W części dziennej powstała wygodna, funkcjonalna przestrzeń, w której chce się spędzać miło czas. Zdecydowaną ozdobą pomieszczenia jest unikalna, modernistyczna duńska komoda z lat 60., kupiona w znanym z tego typu mebli sklepie yestersen.com. Kącik wypoczynkowy tworzy kompozycja pięknej, welurowej sofa w kolorze butelkowej zieleni oraz czarnego, nowoczesnego stolika kawowego. Dopełnieniem są rośliny ustawione na delikatnych, metalowych kwietnikach oraz tło całej aranżacji w postaci lekkich, białych zasłonek, udrapowanych na powierzchni całych dwóch ścian salonowego zakątka. Naprzeciwko części rekreacyjnej salonu niewielki aneks kuchenny stał się punktem wyjścia do zaprojektowania zabudowy meblowej, sprytnie łączącej w sobie ponadto funkcję strefy wyznaczającej jadalnię, a także hol wejściowy. Zabudowa mieszcząca sprzęty i wyposażenie potrzebne do pracy w kuchni składa się z części białych górnych oraz szaro-niebieskich dolnych szafek zaplanowanych w kształcie litery „L”. Dalej zmienia się w mebel-witrynę, wykonany z laminowanej płyty imitującej drewno, płynnie przechodzący za rogiem w pełnowymiarową szafę w holu. Witryna powstała z myślą o szklanych i ceramicznych naczyniach oraz książkach, które posiadała Martyna. Miała być swego rodzaju tłem dla stołu, wydzielając optycznie z przestrzeni strefę jadalni. Miejsce przeznaczone na stół umacnia dodatkowo wisząca nad jego blatem lampa marki House Doctor. Czarne krawędzie witryny korespondują z blatem kuchennym, zlewem i baterią dobraną do niego w kolorze czerni.

Integralną częścią strefy dziennej jest też wspomniana zabudowa meblowa z widoczną z salonu szafą na kurtki i buty oraz oryginalnym siedziskiem wykonanym dokładnie na narożniku ściany. Można tu wygodnie przysiąść, założyć buty lub odłożyć torebkę. Ścianę naprzeciwko zabudowy meblowej zdobi galeria plakatów, starannie dobranych do aranżacji mieszkania.

Strefa prywatna z sypialnią i łazienką nawiązuje do kolorystycznej dbałości, która jest jednym z motywów przewodnich aranżacji całego mieszkania. Bowiem to właśnie kolory tworzą tu tak naprawdę charakter wnętrza. Głównie są to różowe i niebieskawe pastele umieszczone na tle bieli i drewnianych motywów, ale także mocne akcenty w postaci ciemnej, zielonej sofa czy szafy w sypialni wykonanej z laminatu w odważnym, zdecydowanym kolorze butelkowej zieleni. W tym samym odcieniu dobrano do sypialnianej aranżacji zielone lampy przy łóżku i zestawiono je z wyrazistą barwą granatowych



**RÓŻOWE KRZESŁA** marki Gubi to oczko w głowie Martyny. Bardzo się jej spodobały. Aby nie przytłoczyć nimi niewielkiej jadalni, usytuowanej na środku pokoju, architektka postanowiła dobrać do nich drugi rodzaj krzeseł o ażurowej konstrukcji (marka Fameg). Dzięki temu aranżacja stołu wygląda lżej, a przestrzeń jest bardziej urozmaicona.

**W SYPIALNI** królują chłodne kolory zieleni, granatu, szarości i bieli. Ocieplają je złote motywy kinkietów zawieszonych przy łóżku oraz podręcznego stolika – do kupienia w sklepie internetowym [dutchhouse.pl](http://dutchhouse.pl).



## GDZIE I ZA ILE KUPIMY STOLIKI W KOLORZE ZŁOTA I MOSIĄDZU?

[agamartin.com](http://agamartin.com), marka Bloomingville, stolik Bakke Brun, 40x50 cm, **729 zł**

[pufadesign.pl](http://pufadesign.pl), marka Petite Friture, 50x72 cm, **1871 zł**

[sfmeble.pl](http://sfmeble.pl), marka By-Boo, stolik Garçon 35x65 cm, **461 zł**

[westwingnow.pl](http://westwingnow.pl), stolik pomocniczy Rhet, 39x50 cm, **549,90 zł**

[dutchhouse.pl](http://dutchhouse.pl), marka Spell, stolik Amarant mały, 48x46 cm, **1899 zł**

[fabrykaform.pl](http://fabrykaform.pl), marka Bloomingville, złoty stolik, 41x56 cm, **878 zł**

[sfmeble.pl](http://sfmeble.pl), marka LaForma, stolik kawowy Neiva, 38x39 cm, **857 zł**

[dutchhouse.pl](http://dutchhouse.pl), marka Be Pure, stolik Goddess antyczny, 45,5x61 cm, **749 zł**

zasłonek. Oryginalnym, ocieplającym wystrój dodatkiem są elementy w złotym kolorze.

W łazience na wprost wejścia znalazło się lustro oraz zielona umywalka umieszczona na białym blacie. Miska WC również została dobrana w pasującej do koloru umywalki zieleni. Barwna ceramika pochodzi z kolekcji Catalano Colori. Pastelowa zieleń ciekawie współgra z pudrowym różem, w którym wykonano fronty znajdu-

jących się w łazience szafek i pomalowano część ścian. Przytulne, bezpieczne kolory studzi nieco szara barwa płytek Keraben imitujących marmur oraz ożywia czerń kilku elementów – baterii łazienkowych, ramy parawanu czy konstrukcji pod blat umywalkowy.

Mieszkanie na nowym, wrocławskim osiedlu pokazuje, jak bardzo przydaje się pomoc architekta, aby zrealizować marzenia o kolorowym, wygodnym, domowym azylu.



**ZAKOCHANA  
W KOLORACH** swojego  
mieszkania Martina przyzna-  
je, że jej ulubionym meblem  
jest szafa w sypialni. Ciemny,  
szmaragdowy odcień otula  
swoją barwą, zwłaszcza  
wieczorem, po zapaleniu  
sztucznego światła.



**CIEKAWYM ROZWIĄZANIEM** jest parawan nawannowy wykonany z modnego obecnie szkła ornamentowego, osadzonego w stalowej, czarnej ramie. Pozwala stworzyć namiastkę kabiny prysznicowej i chroni niedużą łazienkę przed zachlapywaniem wodą.



## PASUJĄ DO WNĘTRZA

- 1.** lampa Atlanta kule śr. 15 cm westwingnow.pl, **639,90 zł** **2.** krzesło Tess westwingnow.pl, **839,90 zł**  
**3.** deska do krojenia Kjell 26x36 cm jysk.pl, **37,50 zł** **4.** dywan wełniany berberyjski 180x280 cm dutchhouse.pl (HKliving), **5099 zł** **5.** stół rozkładany Fenix 115 (do 211) cm agatameble.pl, **1819 zł** **6.** talerz Dust small plate 20 cm euforma.pl (Åoomi), **70 zł** **7.** uchwyt meblowy Dalby unnicatstore.pl (Beslag Design), **35 zł** **8.** lampa Devi 52 cm magiaform.pl (Dutchbone), **749 zł** **9.** sofa Rio 3 os. 221 cm nobonobo.pl, **9349 zł** **10 i 11.** aksamitne poszewki na poduszki 52x52 cm ulicaceramiczna.pl (Ib Laursen), **129 zł/szt.** **12.** butla szklana zielona średnia 29 cm ulicaceramiczna.pl (Ib Laursen), **193 zł** **13.** rama z obrazkiem Aesthetic L 30x42 cm conco.pl (UNC), **180 zł** **14.** Komoda Bufetowa L Jednolita 180 cm drevutnia.com, **3499 zł** **15.** krzesło Stick A-0537 fameg.pl, **od 425 zł**